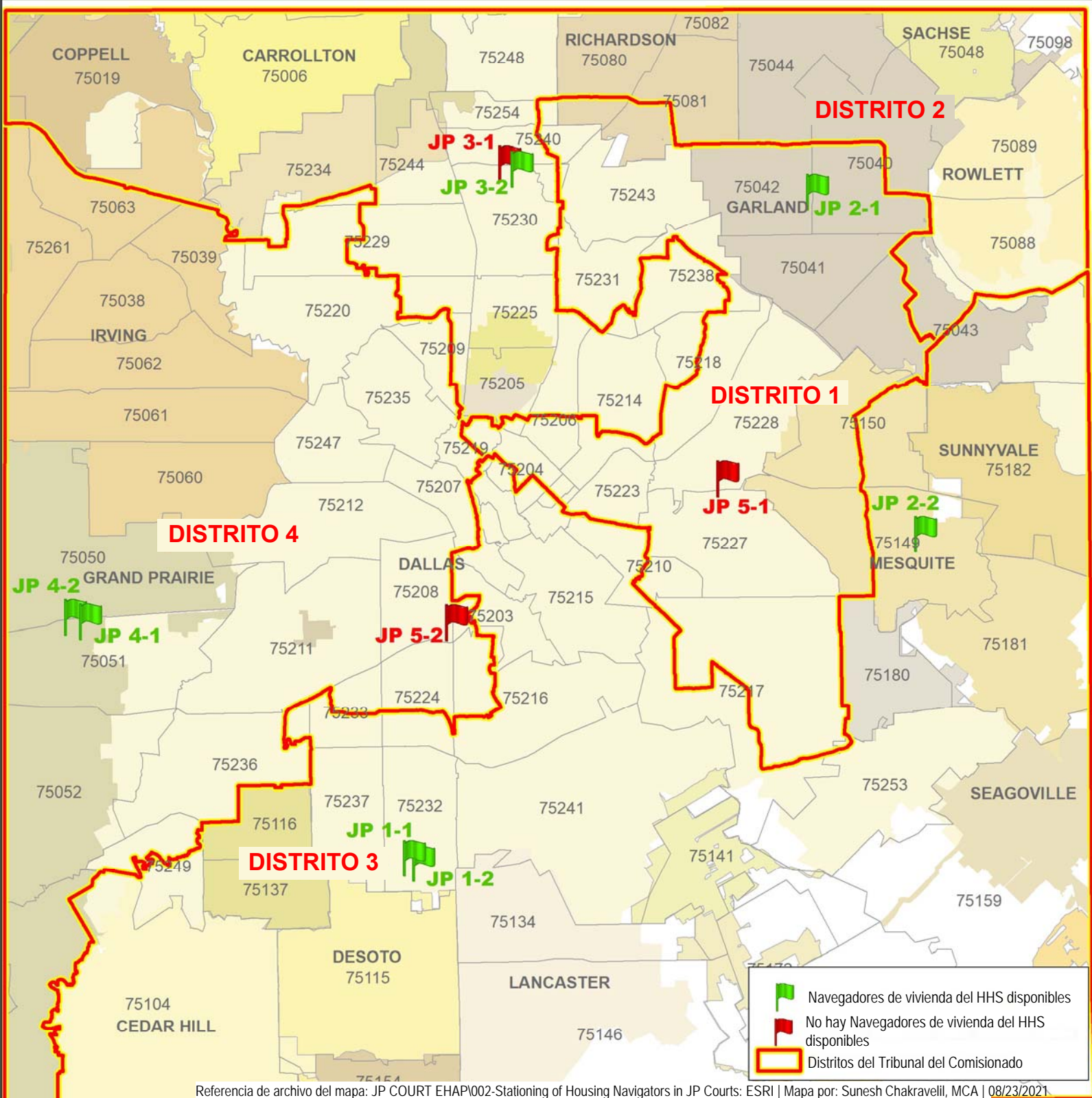


# PROGRAMA DE PREVENCIÓN DE DESALOJO DE DCHHS

## Distritos del Tribunal del Comisionado y Ubicaciones de los Juzgados de Paz



Referencia de archivo del mapa: JP COURT EHAP002-Stationing of Housing Navigators in JP Courts: ESRI | Mapa por: Sunesh Chakravellil, MCA | 08/23/2021.



**DCHHS**  
Familias seguras, vidas saludables

Departamento de salud y servicios humanos del Condado de Dallas



APLICA A ESTE MAPA EL SIGUIENTE DESCARGO DE RESPONSABILIDAD  
Este producto tiene fines informativos y es posible que no se haya preparado o no sea adecuado para fines legales, de ingeniería o topográficos. No representa un estudio en el terreno y representa solamente la ubicación relativa aproximada de los límites de propiedad. (Código de Gobierno de Texas § 2051.102)  
El Departamento de salud y servicios humanos del Condado de Dallas no hace ningún tipo de representación, incluyendo, entre otras, las garantías de comerciabilidad o idoneidad para un propósito o uso en particular, ni dichas garantías deben estar implícitas con respecto a la información, los datos o los servicios proporcionados en el presente. Adicionalmente, al usar esta información o datos, el usuario reconoce que es responsable de evaluar la veracidad y confiabilidad de los datos o la información proporcionada, y que puede estar sujeta a errores y omisiones, y no se garantiza ni se representa que sea cierta, completa o correcta.